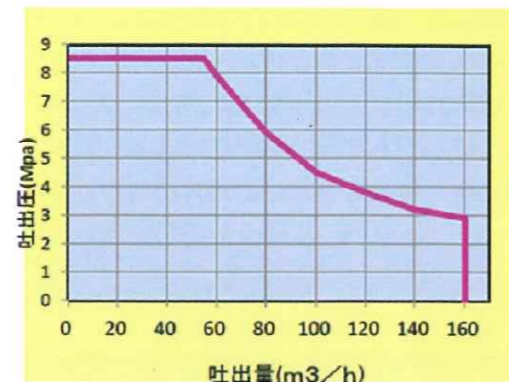


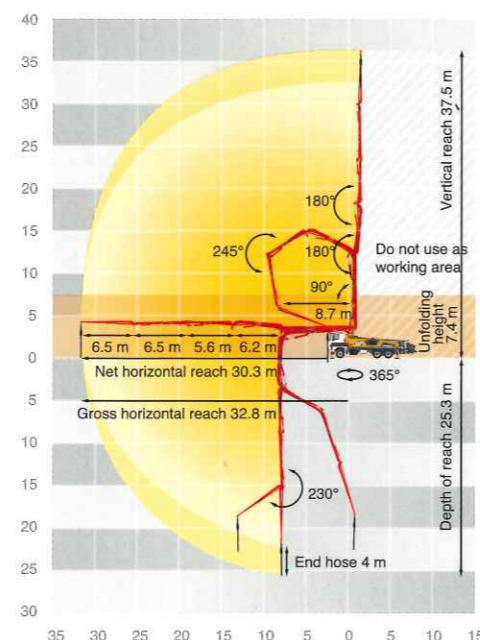
BSF38 - 5.16H スペック

コンクリートポンプ	型式	BSF38-5.16H G2		
	理論最大吐出量	160m <sup>3</sup> /h		
	理論最大吐出圧	8.5Mpa		
	コンクリートシリンダー径	φ230mm		
	ストローク長	2,100mm		
	コンクリートシリンダー数	2		
	吐出口径	175A		
ホッパー	容量 0.6m <sup>3</sup> 高さ 約1,290mm			
	グリル開扉時ポンプ停止安全装置装備			
水ポンプ	ホッパー洗浄用搭載(25bar, 160L/min)			
ブーム	ブーム型式	全油圧5段屈折RZ式		
	最大垂直リーチ	37.5m		
	最大水平リーチ	32.8m		
	最大下方リーチ	25.3m		
	設置必要高さ	7.4m		
	旋回角度	365°		
	操作方法	手動・無線・有線		
	コンクリート輸送管径	125A		
	先端ドッキングホース	125A 1.5m		
	アウトリガー	前	油圧式6.0m	
		後	油圧式8.1m	
	OSS(片側サポート)	前	4.3m	
		後	6.3m	
トラックシャーシ	架装シャーシ	総重量25tシャーシ		
	車両全長	11,900mm		
	車両全幅	2,500mm		
	車両全高	3,800mm		
	車両装重量	約24.9t		

ポンプ能力線図



ブーム作業範囲



プツマイスタージャパン株式会社

〒289-1143 千葉県八街市八街い 27 番 1 0476-3181  
 TEL : 043-497-5454 FAX:043-497-5456

BSF38 - 5.16H

# BSF38-5.16Hは従来のプツマイスター製品の 頑丈・強固に加え、RZブームで 多彩なブームレイアウトが可能になりました。

## Wir machen Entwicklung möglich

私達は開発を可能にする

### スペック ハイライト

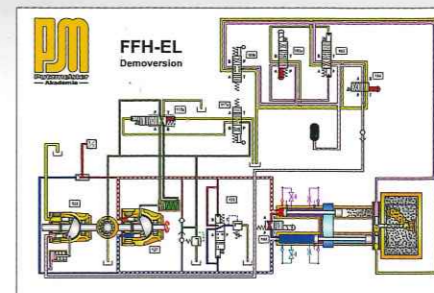
- 車両の選択が可能(日野自動車410馬力、スカニア410馬力)
- 1番ブームのオートグリス標準装備
- 最大吐出圧8.5Mpa 最大吐出量160m<sup>3</sup>/h
- 法定基準内車両総重量25tシャーシ
- 5段RZ型ブーム
- OSS(ワンサイドサポート機能)
- ツイン管を標準装備



### 特許FFH (フリーフロー・ハイドロリック)

切り替え時の異常圧力を制御。  
他にないソフトポンピング。

人間の血流に近い独自の油圧システムFFH(フリーフロー油圧システム)を採用。従来、シリンダーの切替時に発生した異常圧力(プレッシャーピーク)をほぼ解消し、スムーズなポンピング(ソフトポンピング)を可能にしました。ポンプ、配管、シャーシの振動、脈動を極力抑えています。



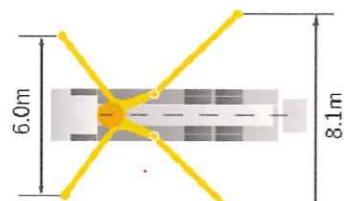
▲切替シリンダーは、アキュムレーターで瞬時に(0.15秒)切り換えて、吐出圧力の変動を最小限に留め、コンクリートをほぼ連続で圧送することを可能にしています。

- 閉回路のオイルも無駄がなく、環境にやさしい設計
- FFH採用でプレッシャーピーク(ハンマーヘッド)を解消。コンクリートをスムーズに押し出します。
- ピストン前面吐出量を自由に調整可能です。

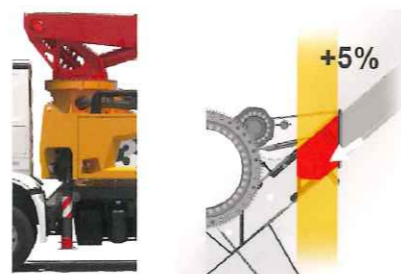
## BSF38-5.16H 3大特長

### 1 狭い現場でも安全・頑丈なアウトリガー、ワンサイドシステム(OSS標準装備)

従来機比較で前-30cm、後+80cm、前方打設時に有効なレイアウト  
OSS装備で車道1車線での設置も可能



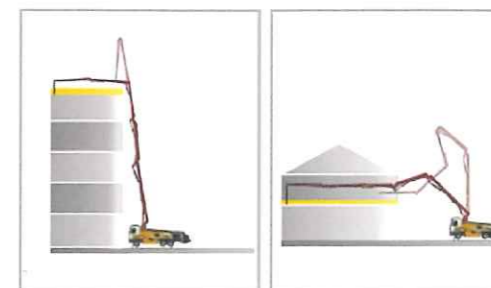
ワンサイドシステム(oss)



より頑丈な旋回台/アウトリガー

### 2 5段RZ型ブーム

5段RZブームでの多彩な  
打設レイアウトが可能



### 3 長寿命のツイン管を装備

ブーム配管には高強度軽量のPro-Lineツイン管を  
標準装備、デッキ配管には肉厚ツイン管を装備

